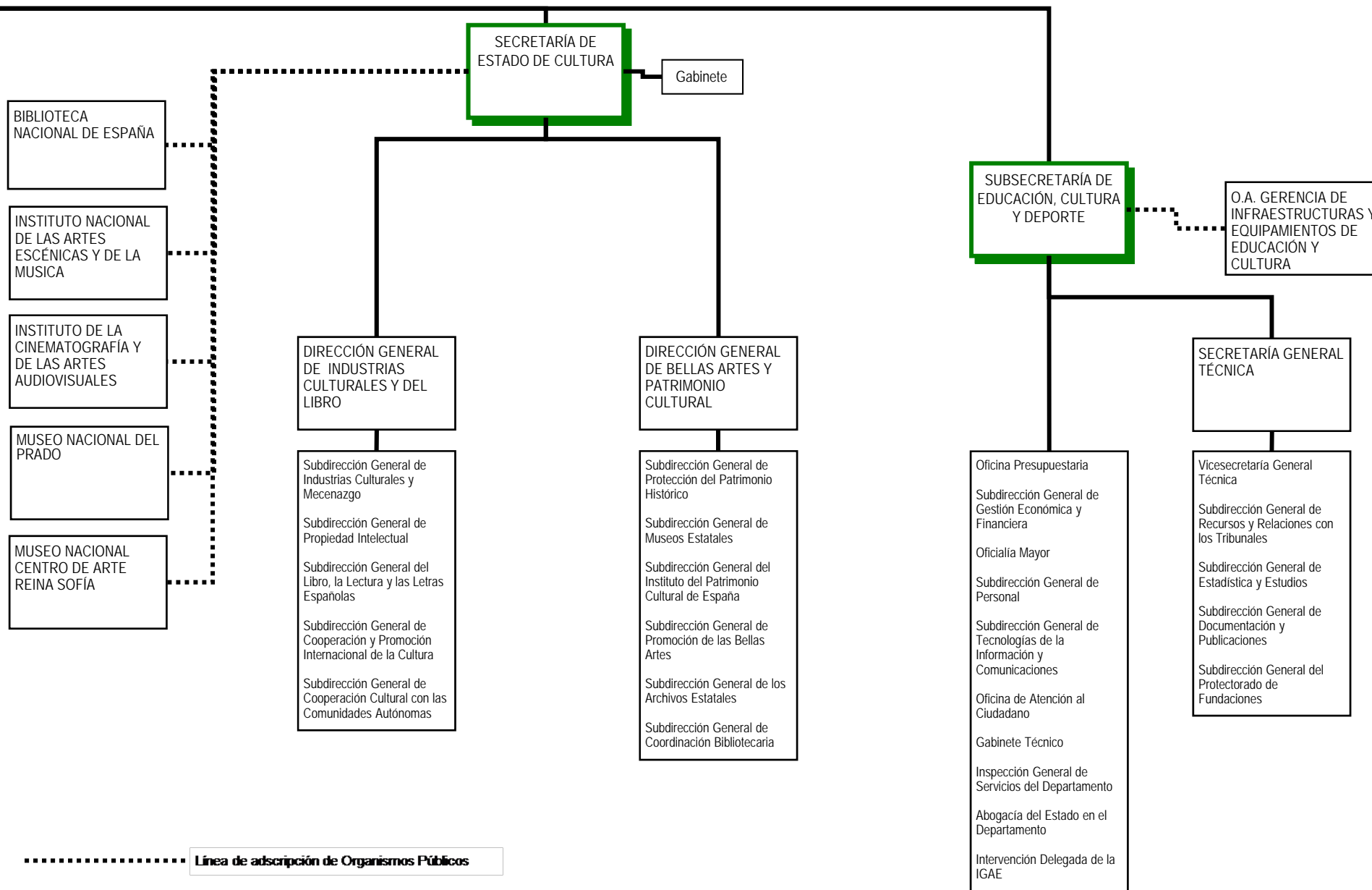


..... Línea de adscripción de Organismos Públicos



SEDES DEL DEPARTAMENTO	OFICINAS DE ATENCIÓN AL CIUDADANO
<p>Sede Central y Secretaría de Estado de Educación, Formación Profesional y Universidades: C/ Alcalá, 34 - 28014 Madrid Teléfono: 91 701 80 00 <a href="http://www.mecd.gob.es">http://www.mecd.gob.es</a></p> <p>Secretaría de Estado de Cultura: Plaza del Rey, 1 - 28004 Madrid Teléfono: 91 701 70 00</p> <p>Consejo Superior de Deportes: C/ Martín Fierro, 5 – 28040 Madrid Teléfono: 91 589 67 00</p>	<p>Centros de Información: <b>Educación:</b> C/ Los Madrazo, 15 - 28014 Madrid Teléfono: 91 327 76 81</p> <p><b>Cultura:</b> Plaza del Rey, 1 – 28004 Madrid Teléfono: 91 701 74 81</p> <p><b>Registro General:</b> C/ Los Madrazo, 15 - 28014 Madrid Teléfono: 91 701 80 00</p> <p><b>Registros Auxiliares:</b> -Plaza del Rey, 1 - 28004 Madrid Teléfono: 91 701 70 00 -C/ Torrelaguna, 58 - 28027 Madrid Teléfono: 91 377 83 00</p>
ÓRGANOS COLEGIADOS Y CONSULTIVOS	NOTAS
<ul style="list-style-type: none"> <li>-Comisión Consultiva Nacional de Asuntos Taurinos</li> <li>-Comisión de Control y Seguimiento de la Salud y del Dopaje</li> <li>-Comisión de Propiedad Intelectual</li> <li>-Comisión de Seguimiento de Disposiciones y Actos de las Comunidades Autónomas</li> <li>-Comisión Mixta de Coordinación ( entre los Ministerios de Educación, Cultura y Deporte y de Sanidad, Servicios Sociales e Igualdad, para programa "Erasmus +") 2014-2020</li> <li>-Comisión Nacional Evaluadora de la Actividad Investigadora</li> <li>-Conferencia General de Política Universitaria</li> <li>-Conferencia Sectorial de Cultura</li> <li>-Conferencia Sectorial de Educación</li> <li>-Consejo de Cooperación Archivística</li> <li>-Consejo de Cooperación Bibliotecaria</li> <li>-Consejo de Estudiantes Universitario del Estado</li> <li>-Consejo de Patrimonio Histórico</li> <li>-Consejo de Universidades</li> <li>-Consejo Escolar del Estado</li> <li>-Consejo General de Formación Profesional</li> <li>-Consejo Superior de Enseñanzas Artísticas</li> <li>-Junta de Calificación, Valoración y Exportación de Bienes del Patrimonio Histórico Español</li> <li>-Junta Superior de Museos</li> <li>-Observatorio Universitario de Becas, Ayudas al Estudio y Rendimiento Académico</li> <li>-Tribunal Administrativo del Deporte</li> <li>-Órgano colegiado interministerial gestor del "Programa Universo Mujer"</li> <li>-Observatorio Estatal de la Convivencia Escolar</li> <li>-Mesas de los Órganos de Contratación del Ministerio de Educación, Cultura y Deporte</li> <li>-Junta de Contratación de la Secretaría de Estado de Cultura</li> <li>-Conferencia Interterritorial para el Deporte</li> <li>-Comisión Interterritorial de Protección de la Salud en el Deporte</li> </ul>	<p>* El Instituto de España y las Reales Academias y Academias de ámbito nacional se relacionan administrativamente con el Ministerio de Educación, Cultura y Deporte.</p> <p>** A la Secretaría de Estado de Educación, Formación Profesional y Universidades le corresponde las funciones propias como Autoridad Nacional vinculadas al programa Erasmus + u otros programas educativos de la Comisión Europea..</p> <p>*** La Universidad Nacional de Educación a Distancia se relaciona administrativamente con el Ministerio de Educación, Cultura y Deporte a través de la Secretaría General de Universidades.</p> <p>****El Colegio de España en París depende del Ministerio de Educación, Cultura y Deporte a través de la Secretaría General de Universidades.</p>